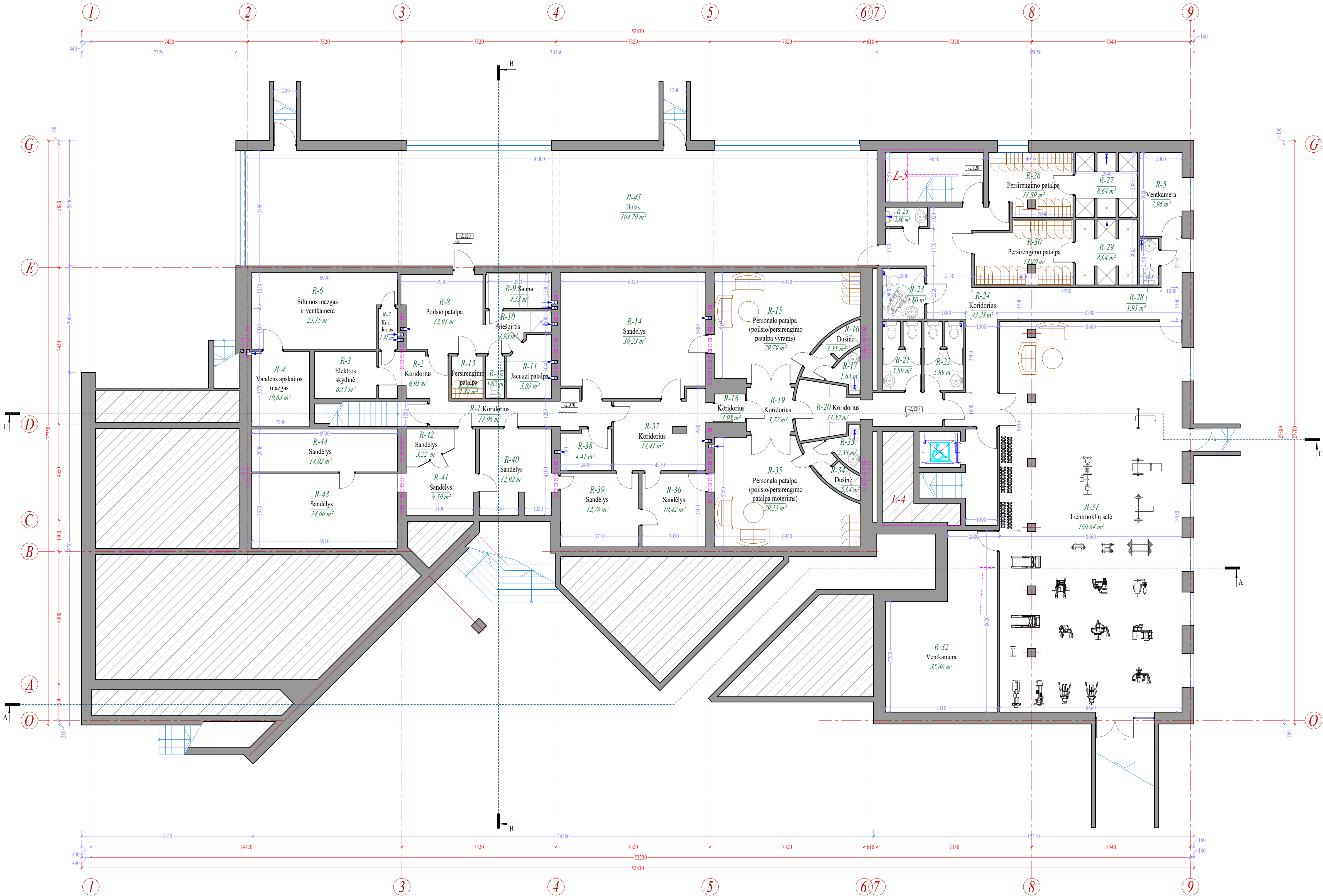


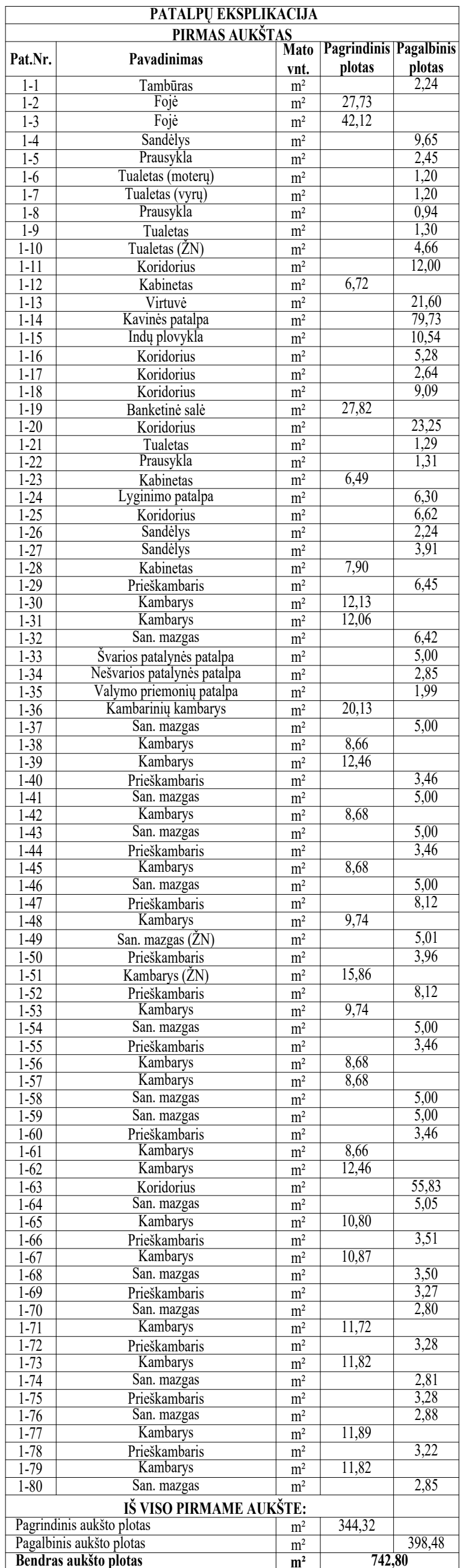
Rūsio planas


PATALPŲ EKSPLIKACIJA				
RŪSYS				
Pat.Nr.	Pavadinimas	Mato vnt.	Pagrindinis plotas	Pagalbinis plotas
R-1	Koridorius	m²		11,06
R-2	Koridorius	m²		6,95
R-3	Elektros skydinė	m²		6,51
R-4	Vandens apskaitos mazgas	m²		10,63
R-5	Ventkamera	m²		7,96
R-6	Šilumos mazgas ir ventkamera	m²		23,15
R-7	Koridorius	m²		1,91
R-8	Poilsio patalpa	m²	13,91	
R-9	Sauna (esama)	m²	4,53	
R-10	Priešpirtis	m²		4,93
R-11	Jacuzzi patalpa	m²	5,83	
R-12	Tualetas	m²		1,82
R-13	Persirengimo patalpa	m²		2,84
R-14	Sandėlys	m²		39,23
R-15	Personalo patalpa (poilsio/persirengimo patalpa (vyru))	m²		29,79
R-16	Dušinė	m²		3,88
R-17	Tualetas (vyru)	m²		1,64
R-18	Koridorius	m²		1,98
R-19	Koridorius	m²		3,72
R-20	Koridorius	m²		11,87
R-21	Tualetas (moterų)	m²		5,89
R-22	Tualetas (vyru)	m²		5,89
R-23	Tualetas (ZN)	m²		4,80
R-24	Koridorius	m²		43,28
R-25	Tualetas	m²		1,80
R-26	Persirengimo patalpa (vyru)	m²		11,39
R-27	Dušo patalpa (vyru)	m²		8,64
R-28	Tualetas	m²		1,93
R-29	Dušo patalpa (moterų)	m²		8,64
R-30	Persirengimo patalpa (moterų)	m²		13,20
R-31	Treniruoklių salė	m²	160,64	
R-32	Ventkamera	m²		35,86
R-33	Tualetas (moterų)	m²		2,38
R-34	Dušinė	m²		5,64
R-35	Personalo patalpa (poilsio/persirengimo patalpa (moterų))	m²		29,23
R-36	Sandėlys	m²		10,42
R-37	Koridorius	m²		14,41
R-38	Pagalbinė patalpa	m²		4,41
R-39	Sandėlys	m²		12,76
R-40	Sandėlys	m²		12,92
R-41	Sandėlys	m²		9,50
R-42	Sandėlys	m²		3,22
R-43	Sandėlys	m²		24,60
R-44	Sandėlys	m²		14,02
R-45	Holas	m²		164,70
IŠ VISO RŪSYJE:				
Pagrindinis aukšto plotas	m²		349,61	
Pagalbinis aukšto plotas	m²			454,70
Bendras aukšto plotas	m²			804,31



Atestato/ diplomo Nr.	Projekto autoras: KARTOGRAFINIAI PROJEKTAI Baltijos 18 (Gargalio g. 1), Klaipėda Tel. 8 30007770 Fax 8 30007770 Email: kartografiniai@proje.lt	Objektas: Viesbučio (unikalus daikto Nr. 2198-9005-6016) Taikos pr. 80A, Klaipėda rekonstravimo projektas Žemės skl. kad. Nr. 2101.0006:24 Klaipėdos m. k. v.
A 409 PV Architektas	Direktorius E. Petrauskas R. Laužikas R. Laužikas	2019.07 2019.07 2019.07
TP	Užduoties UAB "Viesbučio patamavimų įmonė"	2019.07 2019.07 2019.07
RŪSIO PLANAS		1:100
KP-18/38-TP-A.BR-05		1

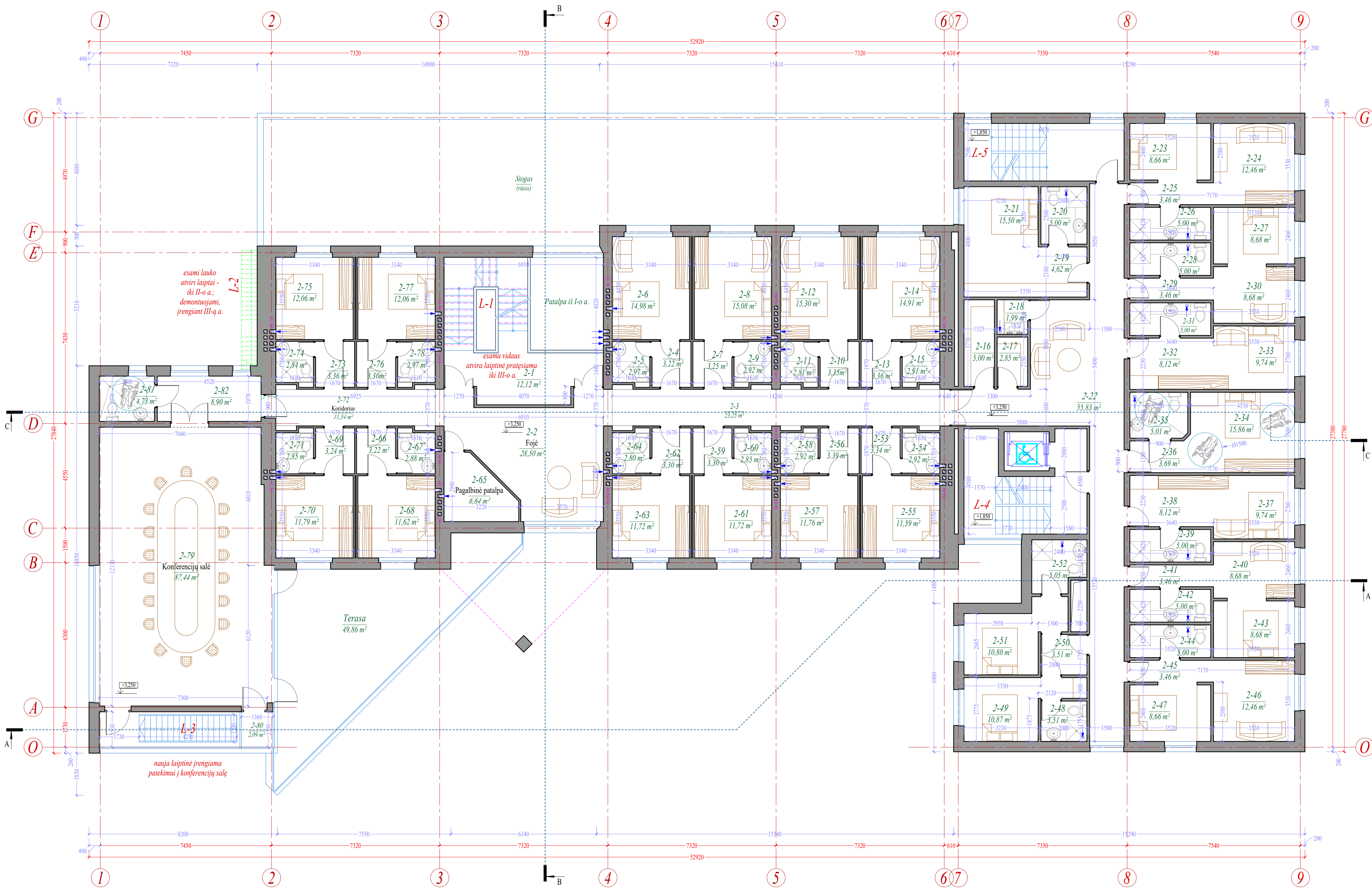
Pirmo aukšto planas



Atestato/ diplomo Nr.	<div><div></div><div>KARTOGRAFINIAI PROJEKTAI</div><div><small>Baldry g. 15, Gėgėryų p. J. Kibickas Tel. 8 (44) 44 04 022 Fax. 8 (44) 44 047 204 Email: info@kartproj.lt www.kartproj.lt</small></div></div>	Objektas: Viesbučio (unikalus daiktas Nr. 2198-9005-6016) Taisikos pr. 80A, Klaipėda rekonstravimo projektas				
		Žemės skl. daikt. Nr. 2101/0006-24 Klaipėdos m. k. v.				
		<div><div>Direktoriaus</div><div>A 409</div><div>Architektas</div></div>	<div><div>E. Petrauskas</div><div>R. Laužikas</div><div>R. Laužikas</div></div>	<div><div>2019.07</div><div>2019.07</div><div>2019.07</div></div>	<div><div>Buteizys</div><div>PIRMO AUKŠTO PLANAS</div></div>	<div><div>1:1000</div><div>0</div></div>
		<div><div>Užuokėjas</div><div>UAB "Viesbučio patarnavimų įmonė"</div></div>		<div><div>Žemėjas</div><div>KP-18/38-TP-A-BR-07</div></div>	<div><div>Lapas</div><div>1</div></div>	<div><div>Lapų</div><div>1</div></div>

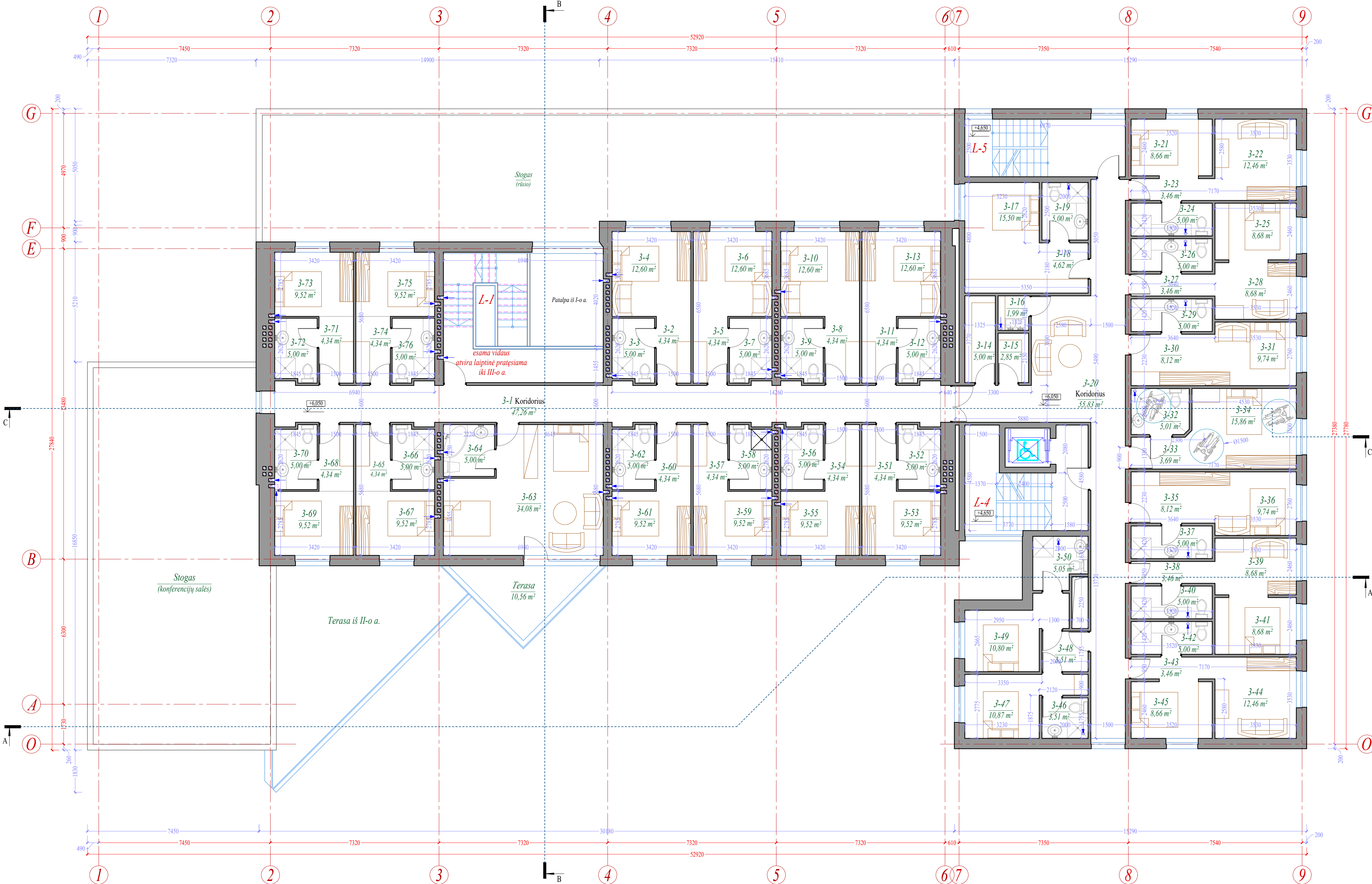
Antro aukšto planas

PATALPŲ EKSPLIKACIJA				
ANTRAS AUKŠTAS				
Pat.Nr.	Pavadinimas	Mato vnt.	Pagrindinis plotas	Pagalbinis plotas
2-1	Koridorius	m²		12,12
2-2	Foje	m²	28,50	23,25
2-3	Koridorius	m²		3,22
2-4	Priekšambaris	m²		2,97
2-5	San. mazgas	m²	14,98	2,97
2-6	Kambarys	m²		3,25
2-7	Priekšambaris	m²		2,92
2-8	Kambarys	m²	15,08	3,35
2-9	San. mazgas	m²		2,81
2-10	Priekšambaris	m²		15,30
2-11	San. mazgas	m²		3,36
2-12	Kambarys	m²	14,91	2,91
2-13	Priekšambaris	m²		5,00
2-14	Kambarys	m²		2,85
2-15	Šviesos patalynės patalpa	m²		1,99
2-16	Nesivaro patalynės patalpa	m²		4,62
2-17	Valymo priemonių patalpa	m²		5,00
2-18	Priekšambaris	m²	15,50	55,83
2-19	San. mazgas	m²		8,66
2-20	Kambarys	m²		12,46
2-21	Koridorius	m²	8,66	3,46
2-22	Kambarys	m²		5,00
2-23	Priekšambaris	m²	8,68	3,46
2-24	San. mazgas	m²		5,00
2-25	Priekšambaris	m²		8,12
2-26	Kambarys	m²	9,74	3,69
2-27	Kambarys (ZN)	m²	15,86	5,01
2-28	San. mazgas (ZN)	m²		3,69
2-29	Priekšambaris	m²		8,12
2-30	Kambarys	m²	9,74	5,00
2-31	San. mazgas	m²		3,46
2-32	Priekšambaris	m²		3,51
2-33	Kambarys	m²	8,68	2,80
2-34	San. mazgas	m²		6,64
2-35	Kambarys	m²	12,46	3,22
2-36	Kambarys	m²	8,66	2,88
2-37	Kambarys	m²		11,62
2-38	Priekšambaris	m²		3,24
2-39	Kambarys	m²		11,79
2-40	San. mazgas	m²		2,85
2-41	Priekšambaris	m²		3,30
2-42	Kambarys	m²	11,72	3,30
2-43	Priekšambaris	m²		2,80
2-44	San. mazgas	m²		6,64
2-45	Pagalbinė patalpa	m²		3,22
2-46	Priekšambaris	m²		2,88
2-47	San. mazgas	m²	11,62	3,24
2-48	Kambarys	m²		11,79
2-49	San. mazgas	m²		2,85
2-50	Koridorius	m²		11,54
2-51	Priekšambaris	m²		3,36
2-52	San. mazgas	m²		2,84
2-53	Kambarys	m²	12,06	3,30
2-54	Priekšambaris	m²		2,97
2-55	San. mazgas	m²		2,97
2-56	Koridorius	m²		2,09
2-57	Terasa	m²	49,86	8,90
2-58	Konferencijų salė	m²	87,44	
2-59	Pagalbinė patalpa	m²	6,64	
2-60	Pagalbinė patalpa	m²	6,64	
2-61	Pagalbinė patalpa	m²	6,64	
2-62	Pagalbinė patalpa	m²	6,64	
2-63	Pagalbinė patalpa	m²	6,64	
2-64	Pagalbinė patalpa	m²	6,64	
2-65	Pagalbinė patalpa	m²	6,64	
2-66	Pagalbinė patalpa	m²	6,64	
2-67	Pagalbinė patalpa	m²	6,64	
2-68	Pagalbinė patalpa	m²	6,64	
2-69	Pagalbinė patalpa	m²	6,64	
2-70	Pagalbinė patalpa	m²	6,64	
2-71	Pagalbinė patalpa	m²	6,64	
2-72	Pagalbinė patalpa	m²	6,64	
2-73	Pagalbinė patalpa	m²	6,64	
2-74	Pagalbinė patalpa	m²	6,64	
2-75	Pagalbinė patalpa	m²	6,64	
2-76	Pagalbinė patalpa	m²	6,64	
2-77	Pagalbinė patalpa	m²	6,64	
2-78	Pagalbinė patalpa	m²	6,64	
2-79	Pagalbinė patalpa	m²	6,64	
2-80	Pagalbinė patalpa	m²	6,64	
2-81	Pagalbinė patalpa	m²	6,64	
2-82	Pagalbinė patalpa	m²	6,64	
2-83	Pagalbinė patalpa	m²	6,64	
2-84	Pagalbinė patalpa	m²	6,64	
2-85	Pagalbinė patalpa	m²	6,64	
2-86	Pagalbinė patalpa	m²	6,64	
2-87	Pagalbinė patalpa	m²	6,64	
2-88	Pagalbinė patalpa	m²	6,64	
2-89	Pagalbinė patalpa	m²	6,64	
2-90	Pagalbinė patalpa	m²	6,64	
2-91	Pagalbinė patalpa	m²	6,64	
2-92	Pagalbinė patalpa	m²	6,64	
2-93	Pagalbinė patalpa	m²	6,64	
2-94	Pagalbinė patalpa	m²	6,64	
2-95	Pagalbinė patalpa	m²	6,64	
2-96	Pagalbinė patalpa	m²	6,64	
2-97	Pagalbinė patalpa	m²	6,64	
2-98	Pagalbinė patalpa	m²	6,64	
2-99	Pagalbinė patalpa	m²	6,64	
2-100	Pagalbinė patalpa	m²	6,64	
IŠ VISO ANTRAME AUKŠTE:				
Pagrindinis aukšto plotas	m²	420,00		
Pagalbinis aukšto plotas	m²	299,68		
Bendras aukšto plotas	m²	719,68		



Atestato/ diplomo Nr.	Projekto autorius: KARTOGRAFINIAI PROJEKTAI Baltijos 18 (Gargužis) p. l. Klaipėda Tel. 8 30007573 E-pastas: kartografiai@projecktai.lt	Objektas: Viešbučio (unikalus daiktas Nr. 2198-9005-6016) Taikos pr. 80A, Klaipėda rekonstravimo projektas Žemės skl. kad. Nr. 2101.0006.24 Klaipėdos m. k. v.
A 409 PV Architektas	Direktorius E. Petrasauskas R. Laužikas R. Laužikas	2019.07 2019.07 2019.07
TP	Užsakovas: UAB "Viešbučio patalavimų įmonė"	KP-18/38-TP-A-BR-09
Mastelis 1:100		Laida 0
Lapas 1		Lapų 1

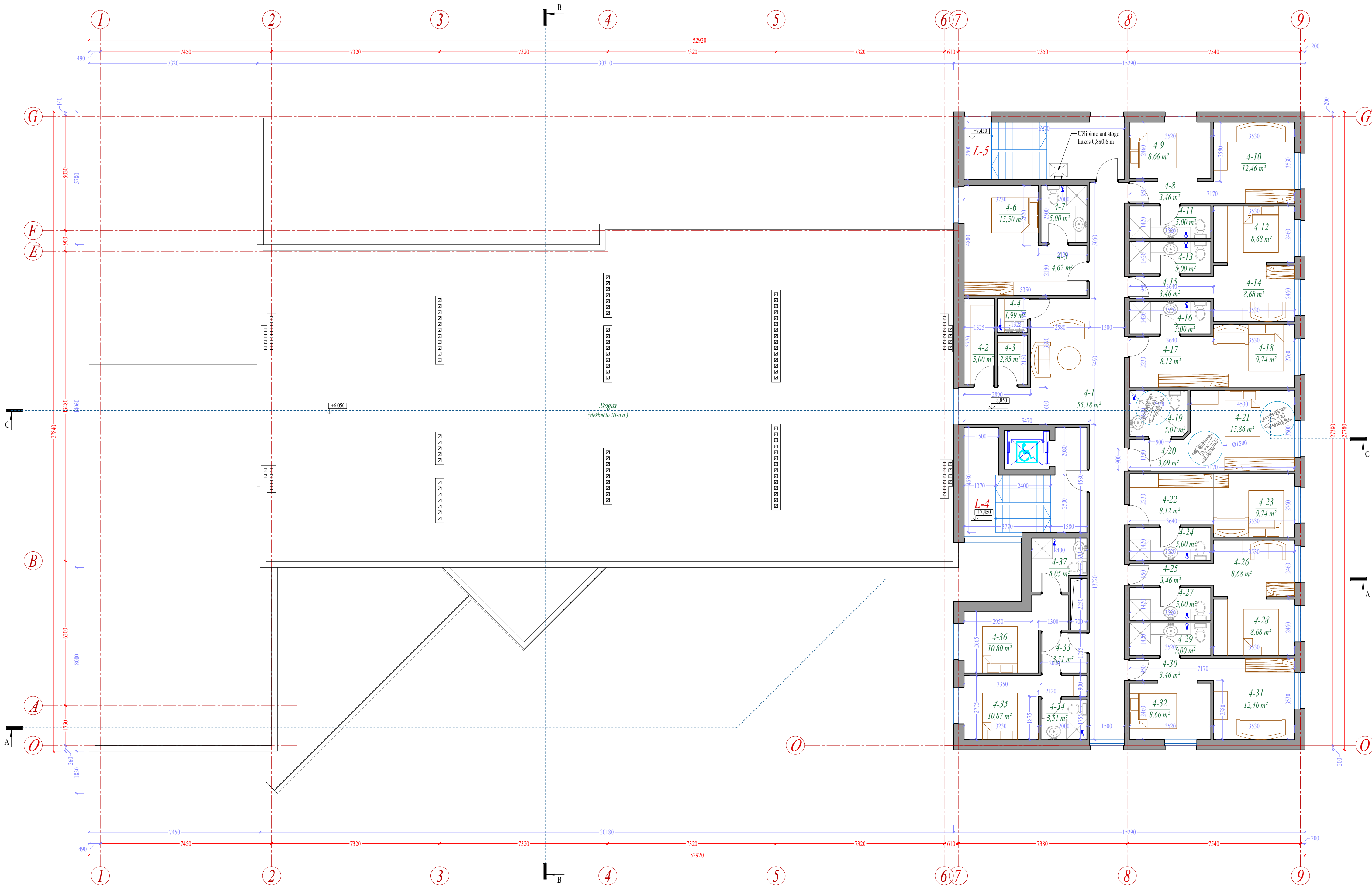
Trečio aukšto planas




PATALPŲ EKSPLIKACIJA				
TREČIAS AUKŠTAS				
Pat.Nr.	Pavadinimas	Plotas vnt.	Pagrindinis plotas	Pagabininis plotas
3-1	Koridorius	m ²		47,36
3-2	Priekškambaris	m ²		4,34
3-3	San. mazgas	m ²		5,00
3-4	Kambarys	m ²	12,60	
3-5	Priekškambaris	m ²		4,34
3-6	Kambarys	m ²	12,60	
3-7	San. mazgas	m ²		5,00
3-8	Priekškambaris	m ²		4,34
3-9	San. mazgas	m ²		5,00
3-10	Kambarys	m ²	12,60	
3-11	Priekškambaris	m ²		4,34
3-12	San. mazgas	m ²		5,00
3-13	Kambarys	m ²	12,60	
3-14	Svartijos patalynės patalpa	m ²		5,00
3-15	Nesvartijos patalynės patalpa	m ²		2,85
3-16	Valymo priemonių patalpa	m ²		1,99
3-17	Kambarys	m ²	15,50	
3-18	Priekškambaris	m ²		4,62
3-19	San. mazgas	m ²		5,00
3-20	Koridorius	m ²		55,83
3-21	Kambarys	m ²	8,66	
3-22	Kambarys	m ²	12,46	
3-23	Priekškambaris	m ²		3,46
3-24	San. mazgas	m ²		5,00
3-25	Kambarys	m ²	8,68	
3-26	San. mazgas	m ²		5,00
3-27	Priekškambaris	m ²		3,46
3-28	Kambarys	m ²	8,68	
3-29	San. mazgas	m ²		5,00
3-30	Priekškambaris	m ²		8,12
3-31	Kambarys	m ²	9,74	
3-32	San. mazgas (ZN)	m ²		5,01
3-33	Priekškambaris	m ²		3,69
3-34	Kambarys (ZN)	m ²	15,86	
3-35	Priekškambaris	m ²		8,12
3-36	Kambarys	m ²	9,74	
3-37	San. mazgas	m ²		5,00
3-38	Priekškambaris	m ²		4,34
3-39	Kambarys	m ²	8,68	
3-40	San. mazgas	m ²		5,00
3-41	Kambarys	m ²	8,68	
3-42	San. mazgas	m ²		5,00
3-43	Priekškambaris	m ²		3,46
3-44	Kambarys	m ²	12,46	
3-45	Kambarys	m ²	8,66	
3-46	San. mazgas	m ²		3,51
3-47	Kambarys	m ²	10,87	
3-48	Priekškambaris	m ²		3,51
3-49	Kambarys	m ²	10,80	
3-50	San. mazgas	m ²		5,05
3-51	Priekškambaris	m ²		4,34
3-52	San. mazgas	m ²		5,00
3-53	Kambarys	m ²	9,52	
3-54	Priekškambaris	m ²		4,34
3-55	Kambarys	m ²	9,52	
3-56	San. mazgas	m ²		5,00
3-57	Priekškambaris	m ²		4,34
3-58	San. mazgas	m ²		5,00
3-59	Kambarys	m ²	9,52	
3-60	Priekškambaris	m ²		4,34
3-61	Kambarys	m ²	9,52	
3-62	San. mazgas	m ²		5,00
3-63	Kambarys	m ²	34,08	
3-64	San. mazgas	m ²		5,00
3-65	Priekškambaris	m ²		4,34
3-66	Kambarys	m ²	9,52	
3-67	Kambarys	m ²	9,52	
3-68	Priekškambaris	m ²		4,34
3-69	Kambarys	m ²	9,52	
3-70	San. mazgas	m ²		5,00
3-71	Priekškambaris	m ²		4,34
3-72	San. mazgas	m ²		5,00
3-73	Kambarys	m ²	9,52	
3-74	Priekškambaris	m ²		4,34
3-75	Kambarys	m ²	9,52	
3-76	San. mazgas	m ²		5,00
	Tersas	m ²	11,70	
IS VISO TREČIAJE AUKŠTE:				
Pagrindinis aukšto plotas		m ²	310,11	
Pagabininis aukšto plotas		m ²		320,48
Bendras aukšto plotas		m ²	630,59	

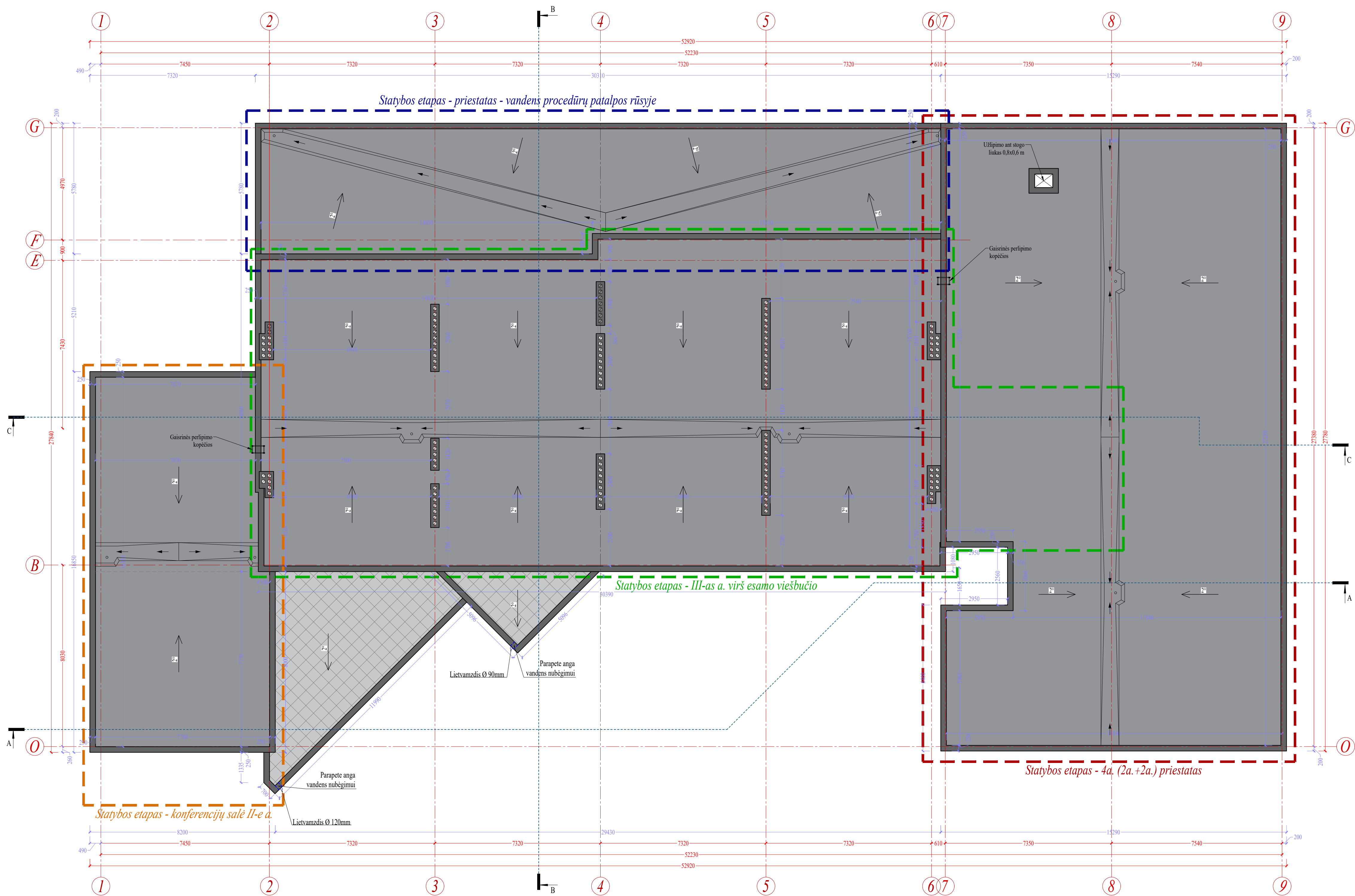
Ketvirto aukšto planas

PATALPŲ EKSPLIKACIJA				
KETVIRTAS AUKŠTAS				
Pat.Nr.	Pavadinimas	Mato vnt.	Pagrindinis plotas	Pagalbinis plotas
4-1	Koridorius	m²		55,18
4-2	Švarios patalynės patalpa	m²		5,00
4-3	Nešvarios patalynės patalpa	m²		2,85
4-4	Valymo priemonių patalpa	m²		1,99
4-5	Priekambaris	m²		4,62
4-6	Kambarys	m²	15,50	5,00
4-7	San. mazgas	m²		3,46
4-8	Priekambaris	m²		8,66
4-9	Kambarys	m²		12,46
4-10	Kambarys	m²		5,00
4-11	San. mazgas	m²		8,68
4-12	Kambarys	m²		5,00
4-13	San. mazgas	m²		8,68
4-14	Kambarys	m²		3,46
4-15	Priekambaris	m²		5,00
4-16	San. mazgas	m²		9,74
4-17	Priekambaris	m²		5,01
4-18	San. mazgas (ZN)	m²		3,69
4-19	Priekambaris	m²		15,86
4-20	Kambarys (ZN)	m²		8,12
4-21	Priekambaris	m²		9,74
4-22	Kambarys	m²		5,00
4-23	San. mazgas	m²		3,46
4-24	Priekambaris	m²		8,68
4-25	Kambarys	m²		5,00
4-26	San. mazgas	m²		8,68
4-27	Kambarys	m²		12,46
4-28	Kambarys	m²		8,66
4-29	Priekambaris	m²		3,51
4-30	San. mazgas	m²		3,51
4-31	Kambarys	m²		10,87
4-32	Kambarys	m²		10,80
4-33	San. mazgas	m²		5,05
IŠ VISO KETVIRTAME AUKŠTE:				
Pagrindinis aukšto plotas	m²		149,47	
Pagalbinis aukšto plotas	m²			155,49
Bendras aukšto plotas	m²			304,96
IŠ VISO PASTATE:				
Bendras pastato plotas	m²			3188,71
Pagrindinis pastato plotas	m²			1707,86
Pagalbinis pastato plotas	m²			1480,85



Atestato/ diplomo Nr.	<div>Projektavęs:  Baltijos 18 (Gargišų g. 1, Klaipėda) Tel. 8 30007770 Fax 8 30007770 kartografiniai-projektai.lt</div>	Objektas: Viešbučio (unikalus daikto Nr. 2198-9005-6016) Taikos pr. 80A, Klaipėda rekonstravimo projektas						
		Žemės skl. kad. Nr. 2101.0006.24 Klaipėdos m. k. v.						
		Direktorius	E. Petrauskas	2019.07	Bežyros	KETVIRTO AUKŠTO PLANAS	Mastelis	Laida
		PV	R. Laužikas	2019.07				
		A 409	Architektas	R. Laužikas				
TP	Užduoties	UAB "Viešbučio patarnavimų įmonė"		KP-18/38-TP-A.BR-13	Lapas	Lapų		
					1	1		

Stogo planas



PASTABOS:
1. Stogo danga - prilydoma bituminė danga. Stogo plotas - 1061 m².
2. Lietvamzdžiai nuo sienų turi būti tvirtinami ne mažiau kaip 20 mm. Lietvamzdžiai turi būti tvirtinami ne didesniais kaip 2000 mm atstumais.

Viešbučio pastato rekonstravimą numatoma vykdyti, pasirenkant vieną iš numatytų statybos darbų eilės būdų:
1. statybą vykdyti vienu etapu;
2. statybą vykdyti atskirais etapais, pasirenkant bet kurią statybos darbų eilę (apibrėžtą aukštų planuose skirtingomis spalvomis). Po kiekvieno statybos etapo pastatas turi būti tinkamas eksploatacijai.

	BITUMINĖ STOGO DANGA (1077 m²)
	APSKARDINTI PARAPETAI / KAMINAI
	AKMENIS MASĖS PLYTELĖŲ DANGA (TERASOS - 54 m²)

Atestato/ diplomo Nr.	Projektavimas: KARTOGRAFINIAI PROJEKTAI Baltų g. 38 (Gargždų p. l. Klaipėda) Tel. 8 30007720 E-pas 847 1702 info@kartografiniai.lt	Objektas: Viešbučio (unikalus daiktas Nr. 2198-9005-6016) Taikos pr. 80A, Klaipėda rekonstravimo projektas Žemės skl. kad. Nr. 2101/0006:24 Klaipėdos m. k. v.
A 409 PV Architektas	Directorius R. Laužikas Architektas R. Laužikas	2019.07 2019.07 2019.07
TP	Uždavimas: UAB "Viešbučio patamavimų įmonė"	Žemės skl. kad. Nr. 2101/0006:24 Klaipėdos m. k. v.
		STOGO PLANAS
		1:100
		1 1